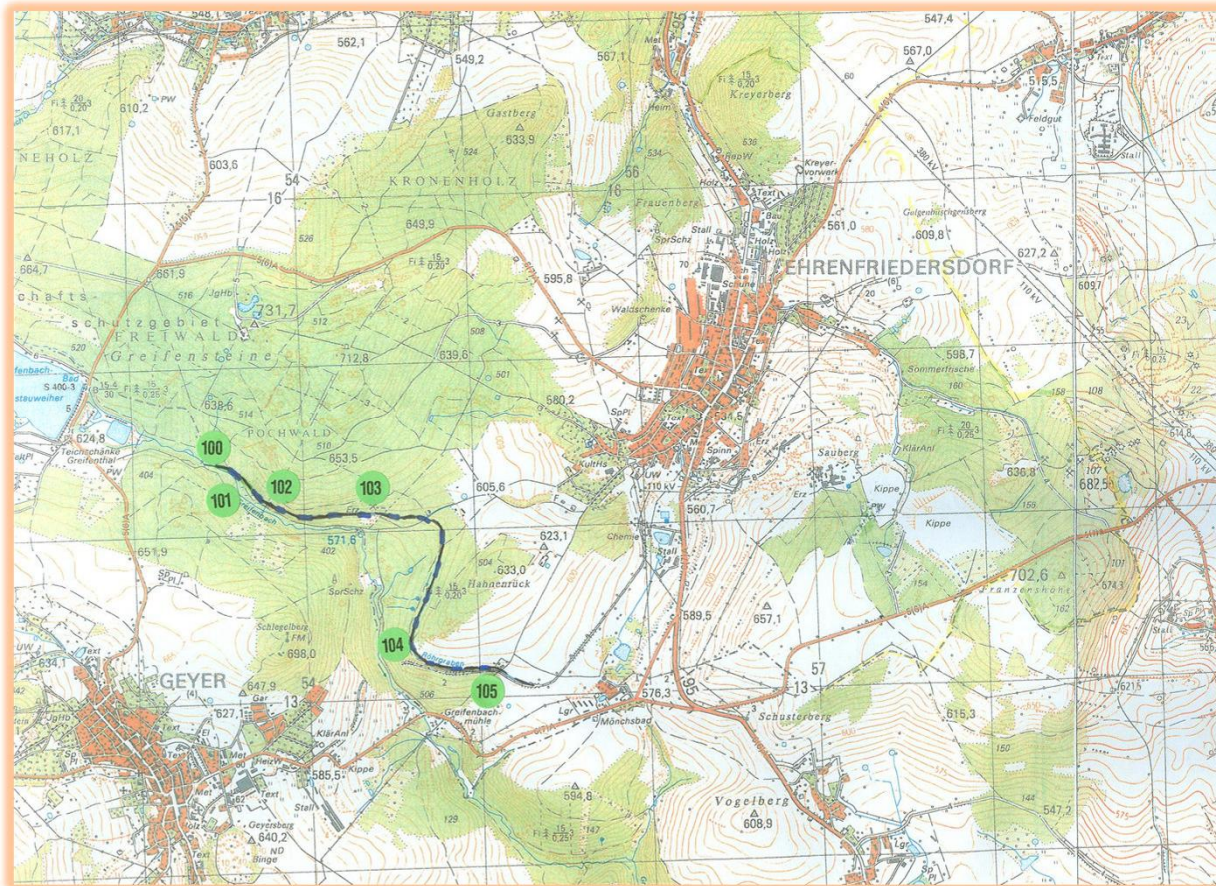


Situace vodní strouhy Röhrgraben



Situace vodní strouhy Röhrgraben

- Voda strouhy Röhrgraben je odebírána z potoka Greifenbach a je vedena s nepatrným spádem k někdejšímu dolu vrchu Sauberg.
- Vodní strouha Röhrgraben vede v JV směru Greifenwaldem, po cca 2,5 km uhýbá na východ, probíhá tak cca 1 km a vede pak opět v JV směru až na začátek potrubí u Staré Geyerské cesty / Alte Geyerische Straße
- Od začátku strouhy Röhrgraben - Am Teiler - až po začátek potrubí na Staré Geyerské cestě má otevřený umělý příkop délku 2,85 km
- Celková délka strouhy Röhrgraben činí cca 5,5 km

Stav vodní strouhy Röhrgraben

Průběh strouhy Röhrgraben zůstal v otevřené konstrukci zachován podle historického vzoru. Vodní příkop je udržován suchou vyzdívkou, přírodními náspy nebo konstrukcí příkopu z řeziva ve formě poloskořepin.



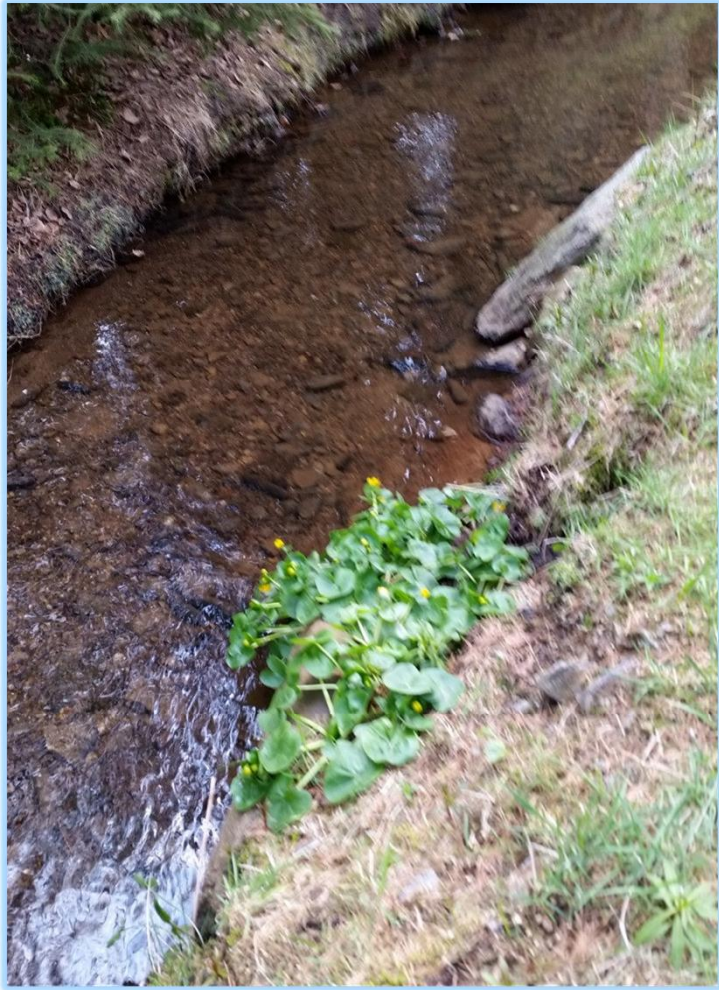


Význam

- Vznik tohoto vodního díla má svůj původ v hornictví
- Dnešní význam vodní strouhy nespočívá už jen v ekonomickém přínosu vody, která byla dlouho využívána pro průmyslové účely.
- Vodní strouha Röhrgraben se svými přilehlými cestami získává stále více na významu jako rekreační oblast a svědek doby dobývání cínu.
- Cesta podél strouhy a vodního toku vznikla v průběhu let a nabízí turistům a návštěvníkům idylickou a díky vodě hlavně v létě chladivou procházku a pouť divokou romantikou lesa.







Význam

- Fauna a flóra těží z mikroklimatu vytvářeného strouhou Röhrgraben, které umožňuje růst vegetace s druhy typickými pro toto prostředí.
- Cesta se využívá i pro sportovní podniky - Běh podél strouhy

Opatření a akce

- Zachování a úprava okolí strouhy pomocí dřevěného chodníku.
- Obnova vyústění přivaděče jako zvláštnost strouhy Röhrgraben.
- Aby bylo možné vodu strouhy Röhrgraben bezpečně přivádět důlní štolou, je nutné a nezbytné tunelový 30 m dlouhý přivaděč udržovat.





Opatření a akce

- Zajistit a zachovat relikt dŕlní činnosti na strouze Rŕhrgraben, a dále je opatřit informacemi pro turisty.





Opatření a akce

- Zlepšit dosažitelnost strouhy Röhrgraben za pomoci směrovek a informačních tabulí.
- Zabezpečovací práce - obnova zábradlí podle zákonných požadavků a zabezpečení reliktní těžební činnosti ohrožených zřízecím.
- Obnova vnějšího mobiliáře, nové lavičky, nové lesní přístřešky.



Opatření a akce



- Částečné rozšíření cest v okolí strouhy Röhrgraben v místech, kde terén není schůdný a vegetace umožňuje výstavbu cesty.
- Vysypání cesty oblázky / kačírkem v místech, kde je cesta silně podmáčená.

Cíl

- Je třeba zachovat přirozený a divoce romantický charakter cesty podél strouhy Röhrgraben.
- Informace pro turisty o strouze Röhrgraben a reliktech důlní činnosti prostřednictvím písemně prezentovaných informací a pokynů.
- Nezbytně nutné práce na zajištění strouhy, aby zůstala průtočná.
- Zabezpečovací opatření na reliktech důlní činnosti.
- Obnova vybavovacích předmětů - mobiliáře.